

# Experiencia reflejada en los años para cumplir con la excelencia.

Sistema de Gestión de Calidad  
NTCGP-1000:2009  
MECI:2005

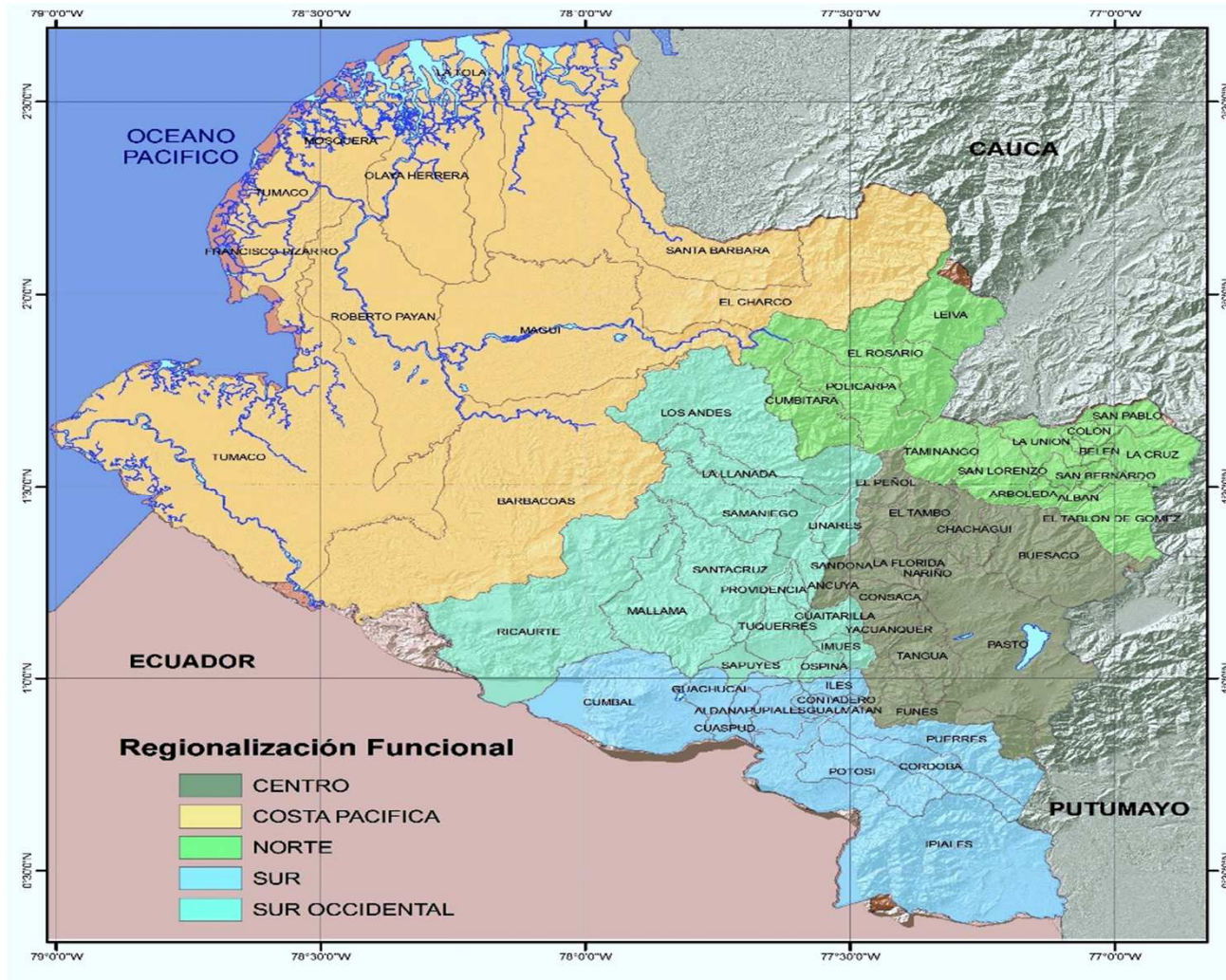
*Impulsando el Desarrollo Sostenible Regional*

# PLAN DE ACCIÓN INSTITUCIONAL 2016 – 2019

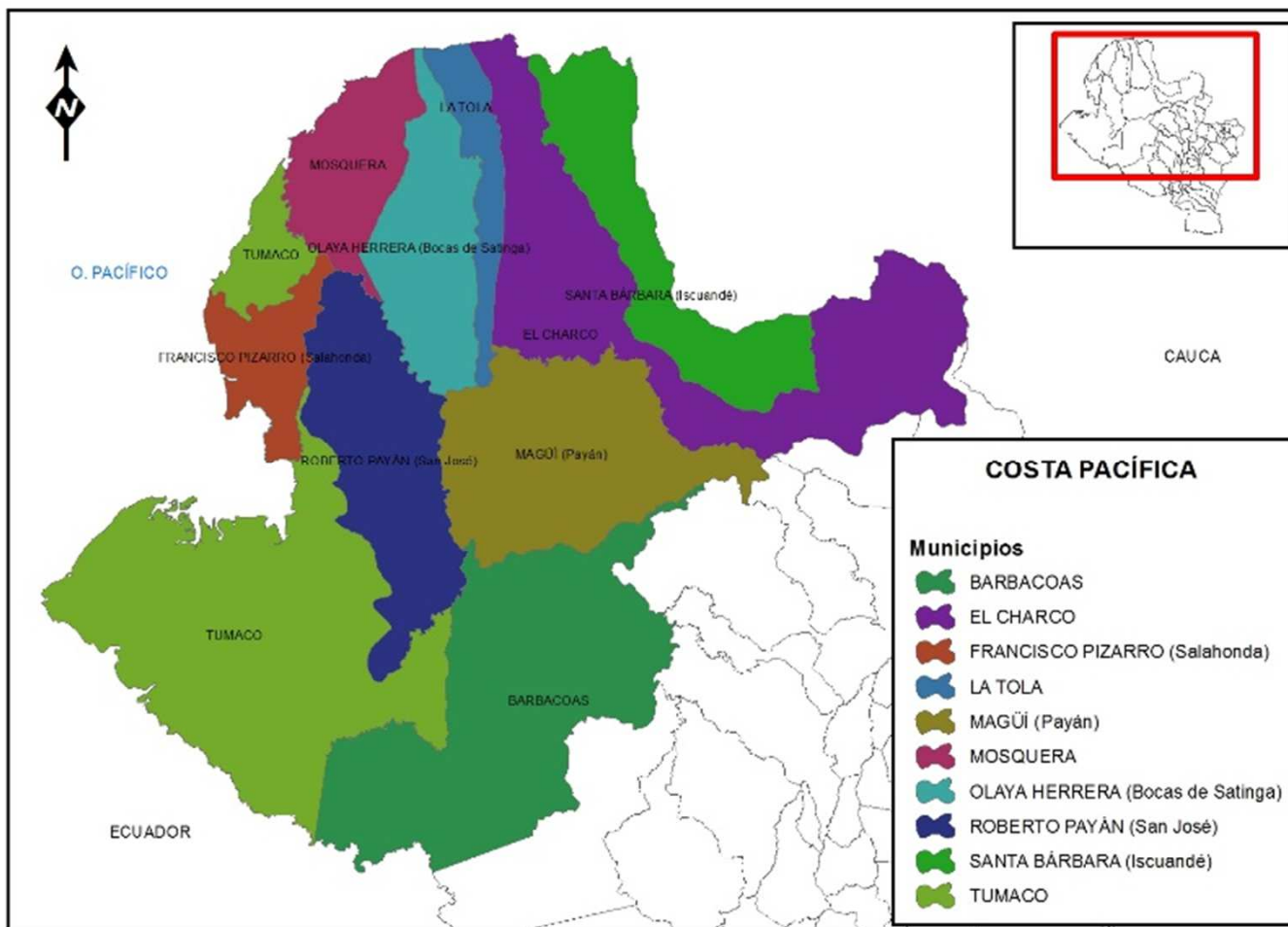
## DIAGNÓSTICO AMBIENTAL COSTA PACIFICA

**ABRIL 1 DE 2016**

# REGIONALIZACIÓN FUNCIONAL



Versión: 3  
Fecha: 30-11-2012



**Comprende un área de 1.596.151,76 ha, 10 Municipios**

## CARACTERÍSTICAS GENERALES

POBLACIÓN	No. DE HABITANTES
Total	409.265
Cabecera	178.992
Rural	230.273
Total Indígena (Awa, Eperara, siapidara)	14.437
Total Afro	254.814
<b>NBI (promedio) 77,16</b>	

## CUENCAS

NOMBRE	ÁREA	ESTADO DE ORDENACIÓN
<b>RIO SAN JUAN</b> (Frontera Ecuador) (parcialmente Barbacoas). Área total: 34.920 ha	459,33 <b>1,31%</b>	Sin Ordenamiento
<b>RIO GUIZA - ALTO MIRA</b> (parcialmente Barbacoas y Tumaco). Área total: 236.085 ha	96.205,67 <b>40,75%</b>	En proceso de ajuste de acuerdo con el Decreto 1640/12, fases de aprestamiento y diagnóstico
<b>RIO MIRA</b> (parcialmente Barbacoas y Tumaco). Área total: 170.555 há	169.421,65 <b>99,33%</b>	Sin Ordenamiento
<b>RIO ROSARIO</b> (parcialmente Tumaco). Área total: 82.744 ha	82.735,54 <b>99,98%</b>	Sin Ordenamiento
<b>RIO TOLA</b> (parcialmente Tumaco, Roberto Payán). Área total: 59.193 ha	59.180,11 <b>99,97%</b>	Sin Ordenamiento
<b>RIO PATIA BAJO</b> (Mosquera, Francisco Pizarro, Olaya Herrera y parcialmente Tumaco, Roberto Payan, Magüí, La Tola y El Charco). Área total: 450.411 ha	449.810,33 <b>99,86%</b>	Sin Ordenamiento

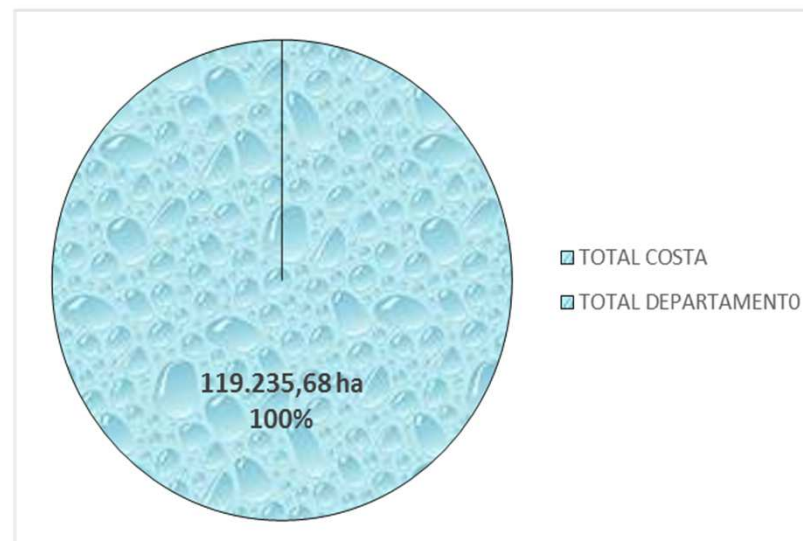
## CUENCAS

NOMBRE	ÁREA	ESTADO DE ORDENACIÓN
<b>RIO TAPAJE</b> (parcialmente El Charco, La Tola, Santa Barbara, Magüí). Área total: 159.452 ha	159.436,60 <b>99,99%</b>	Sin Ordenamiento
<b>RIO ISCUANDE</b> (Santa Barbara, El Charco, Magüí). Área total: 232.704 ha	230.503,00 <b>99,05%</b>	Sin Ordenamiento
<b>RIO PATIA MEDIO</b> (Parcialmente Magüí, Roberto, El Charco, Barbacoas). Área total: 238.046 ha.	110.351,03 <b>46,35%</b>	Sin Ordenamiento
<b>RIO TELEMBI</b> (Parcialmente Barbacoas, Tumaco, Roberto Payan, Magüí). Área total: 416.479 há.	223.147,82 <b>53,58%</b>	Sin Ordenamiento

## ECOSISTEMAS ESTRATÉGICOS

### MANGLAR

MUNICIPIOS	ÁREA (Ha)
Tumaco	32.699,40
Francisco Pizarro	5.877,73
Mosquera	29.336,14
Olaya Herrera	14.390,41
La Tola	13.533,75
El Charco	12.509,82
Santa Bárbara	10.888,43
<b>TOTAL</b>	<b>119.235,68</b>

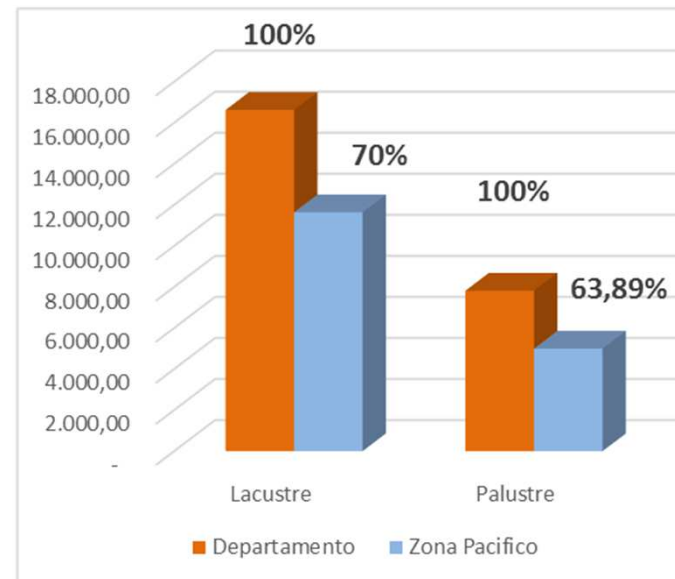




## ECOSISTEMAS ESTRATÉGICOS

### HUMEDALES

Municipio	Sistema Lacustre		Sistema Palustre	
	N°	Área (ha)	N°	Área (ha)
Barbacoas	.	51,7	12	113,4
Magüi	276	2.277,4	14	279,3
Olaya Herrera	4	411,2	12	448,8
Roberto Payán	611	8.562,5	35	1.899,3
Mosquera	5	308,1	0	0
Santa Bárbara	1	0,2	0	0
El Charco	3	19	0	0
Francisco Pizarro	1	5,2	0	0
Tumaco	0	0	27	2.254,1
<b>TOTAL ZONA</b>	<b>959</b>	<b>11.635,3</b>	<b>100</b>	<b>4.994,9</b>
<b>% EN RELACION CON EL TOTAL DEPARTAMENTO</b>		<b>70%</b>		<b>63,89%</b>



## BIODIVERSIDAD

Grupo	Especies en Colombia	Especies en Nariño	%
Plantas	41.000	3.968	9.68
Anfibios	770	80	10.40
Reptiles	571	68	11.90
Aves	1.865	1.052	56.40
Mamíferos	500	190	38.00
Mariposas	3.267	415	12,70
Hormigas	900	176	19.60
Escarabajos	283	94	33,21

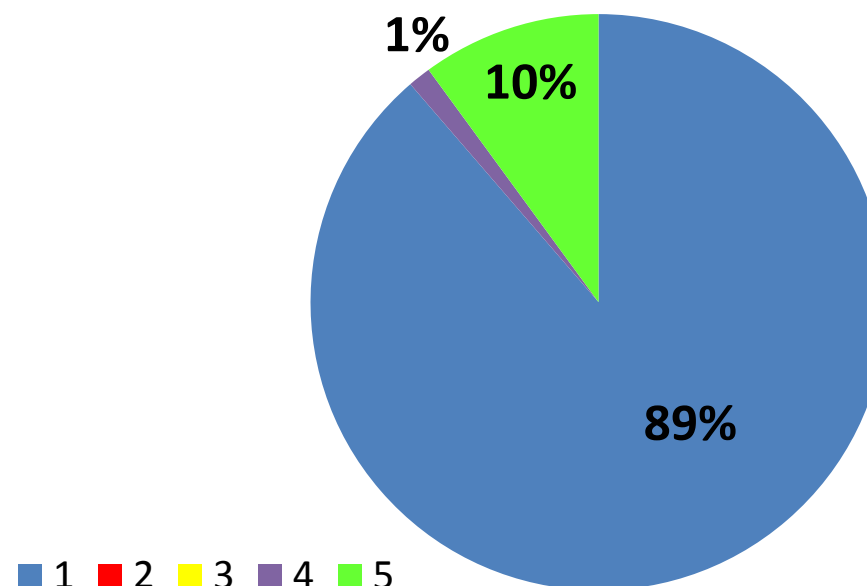
Fuente: GAICA, 2016

## ÁREAS PROTEGIDAS

DECLARADAS		
NOMBRE		ÁREA (Ha)
<b>NACIONAL</b> <b>(85,800 Ha)</b>	PNN Sanquianga (Mosquera, Olaya - Herrera, La Tola, El Charco)	80,000
	RFPN Cuenca Alta del Río Nembí (Barbacoas).	5,800
<b>LOCALES</b> <b>(386,053 Ha)</b>	RNSC BIOTOPO SELVA HUMEDA. (Barbacoas- Vereda Berlín)	356,803
	RNSC Maindes Resolución. (Barbacoas- Vereda Junín).	29,25

## VOLUMEN DE AGUA OTORGADO POR LOS DIFERENTES USOS 2010 - 2015

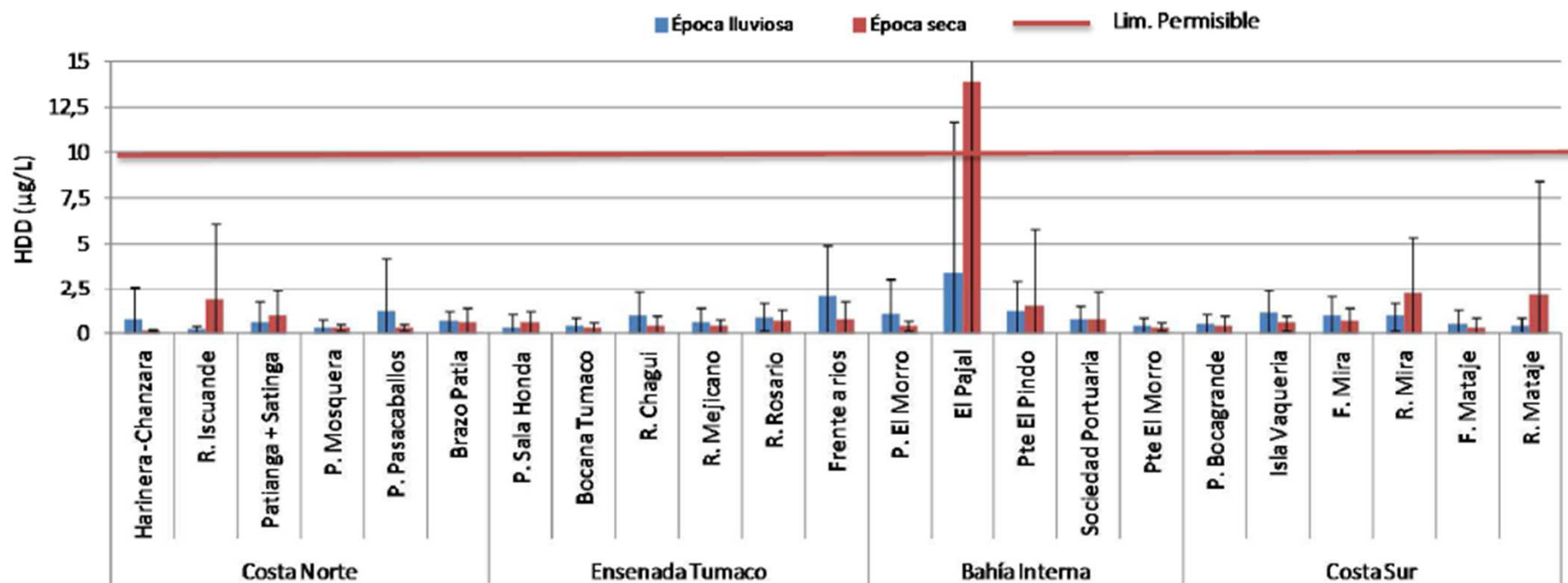
USO	CAUDAL L/SEG
HUMANO	894,04
RIEGO (AGRICOLA)	-
AGROPECUARIO (CULTIVOS-ANIMALES)	-
PECUARIO (ANIMALES)	13,14
INDUSTRIAL	101,25
<b>TOTAL 2010-2015</b>	<b>1.008,43</b>



No. CONCESIONES OTORGADAS : 95

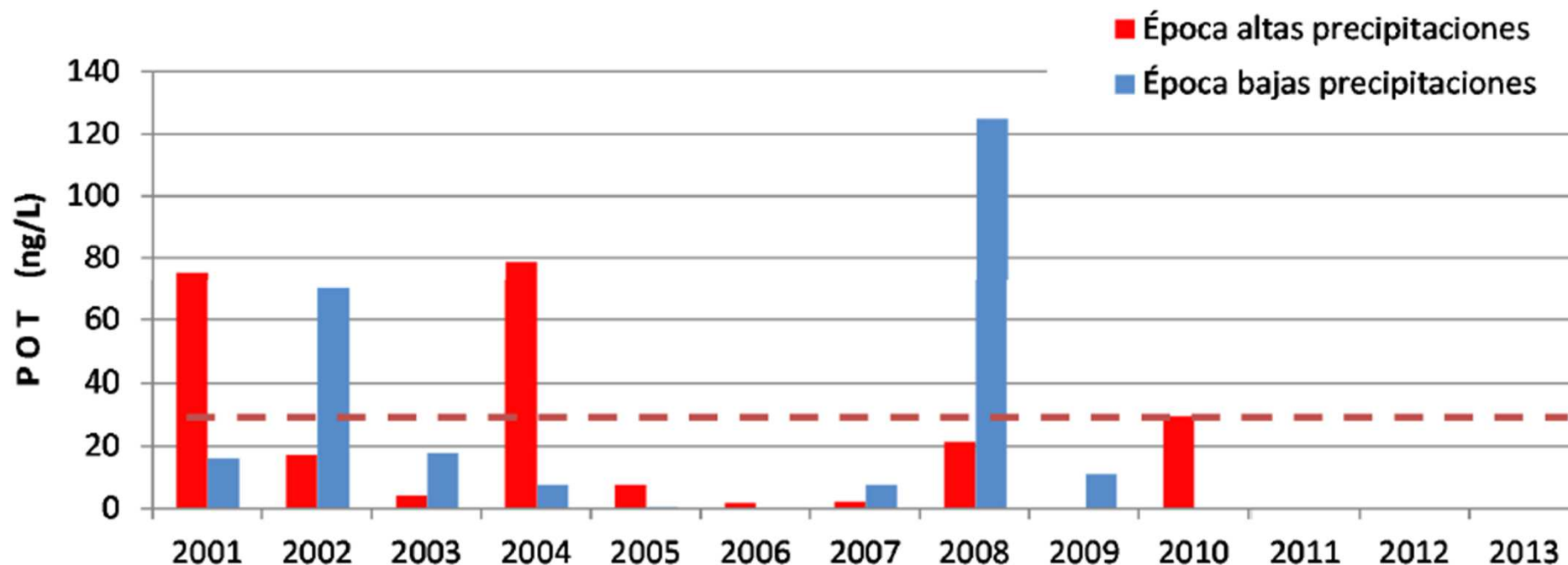
## CONTAMINACION RECURSO HIDRICO

### PROMEDIO HISTÓRICO DE LAS CONCENTRACIONES DE HIDROCARBUROS DISUELTOS Y DISPERSOS ( $\mu\text{g/L}$ ) . Época lluviosa 2012 y época seca 2013

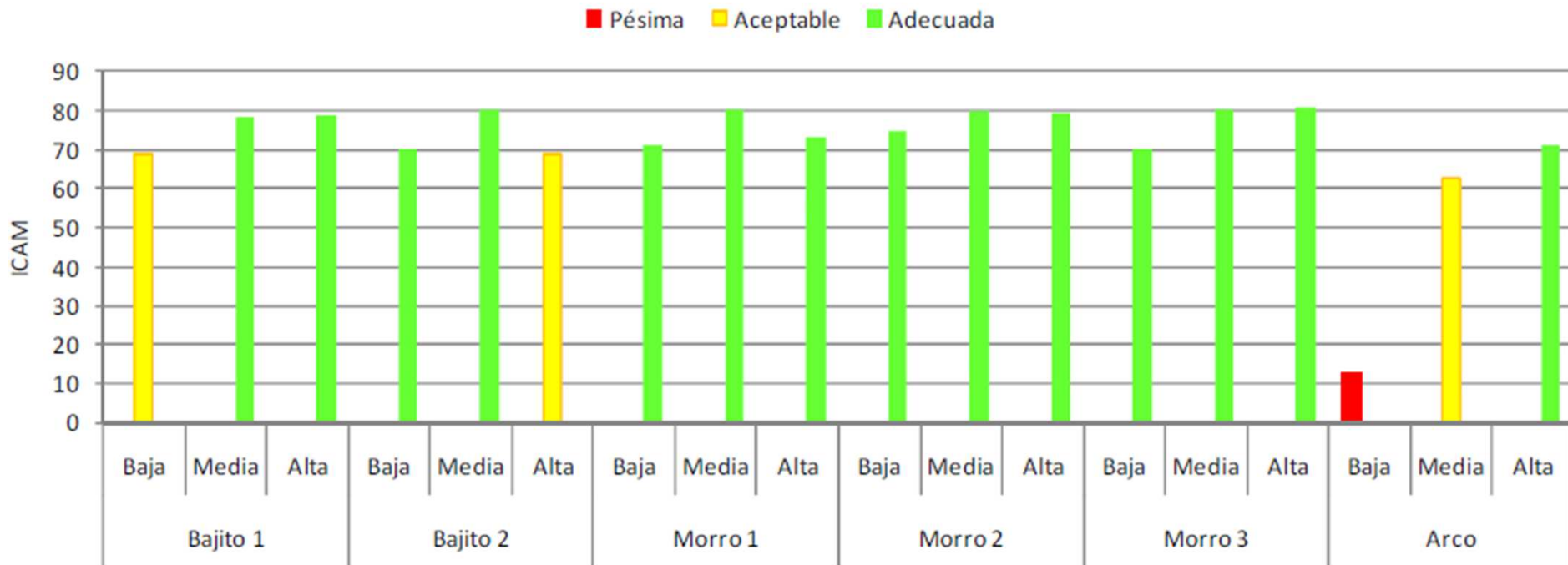


## RANGO DE LAS CONCENTRACIONES DE PLAGUICIDAS ORGANOCLORADADOS POT (NG/L)

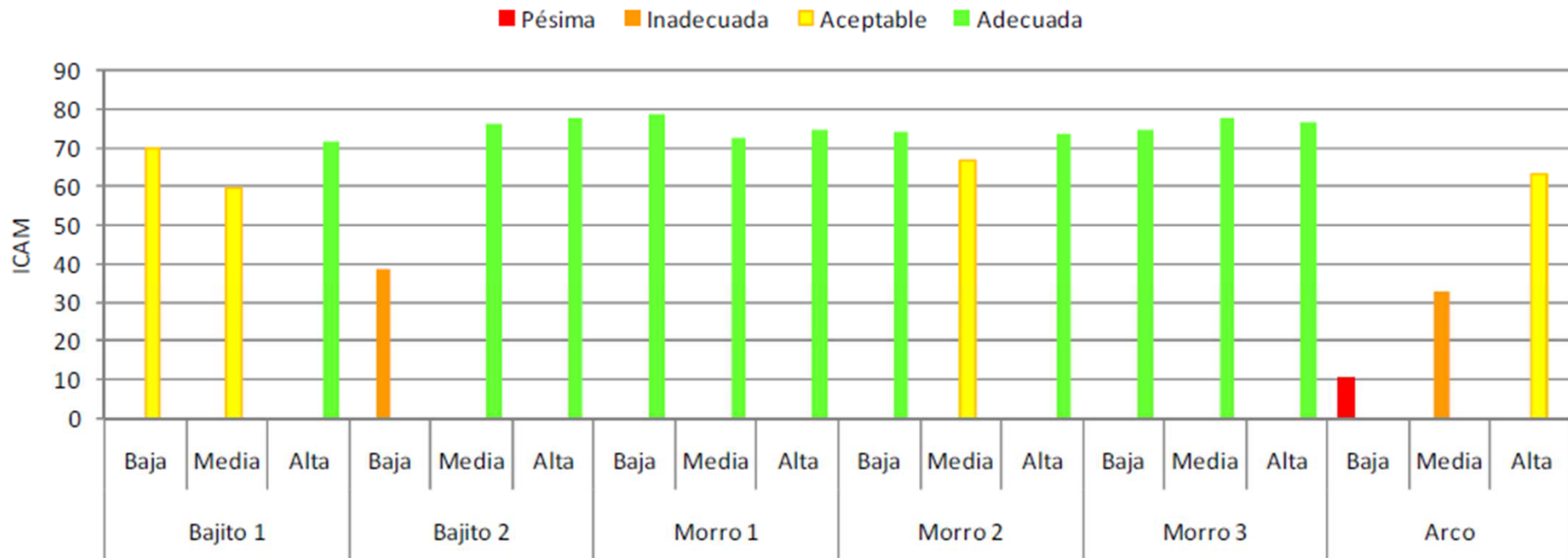
ÉPOCA DE PRECIPITACIONES ALTAS Y LA ÉPOCA DE PRECIPITACIONES BAJAS ENTRE EL 2001 – 2013



# EVALUACIÓN DE LA CALIDAD DEL AGUA DE LA BAHÍA DE TÚMACO USANDO EL ICAM - Época Seca 2013



# EVALUACIÓN DE LA CALIDAD DEL AGUA DE LA BAHÍA DE TÚMACO USANDO EL ICAM - Época Lluviosa 2013





## PLANES DE USO EFICIENTE Y AHORRO DEL AGUA – PUEAA

PUEAA	No. Municipios	MUNICIPIOS
PUEAA VENCIDOS	7	Barbacoas, La Tola, Mosquera, Olaya Herrera, Francisco Pizarro, Magui Payan, Roberto Payán
PUEAA VIGENTES	3	Tumaco, El Charco, Santa Bárbara
PUEAA EN PROCESO DE EVALUACIÓN	0	

## VERTIMIENTOS REVISAR

VERTIMIENTOS	USUARIOS	USOS
CANTIDAD DE USUARIOS LEGALES	99	Instituciones Oficiales, Estaciones de Servicio, Palmicultores, Residenciales, Venta de Combustibles.
CANTIDAD DE USUARIOS ILEGALES	0	

## CONTAMINACIÓN POR RUIDO

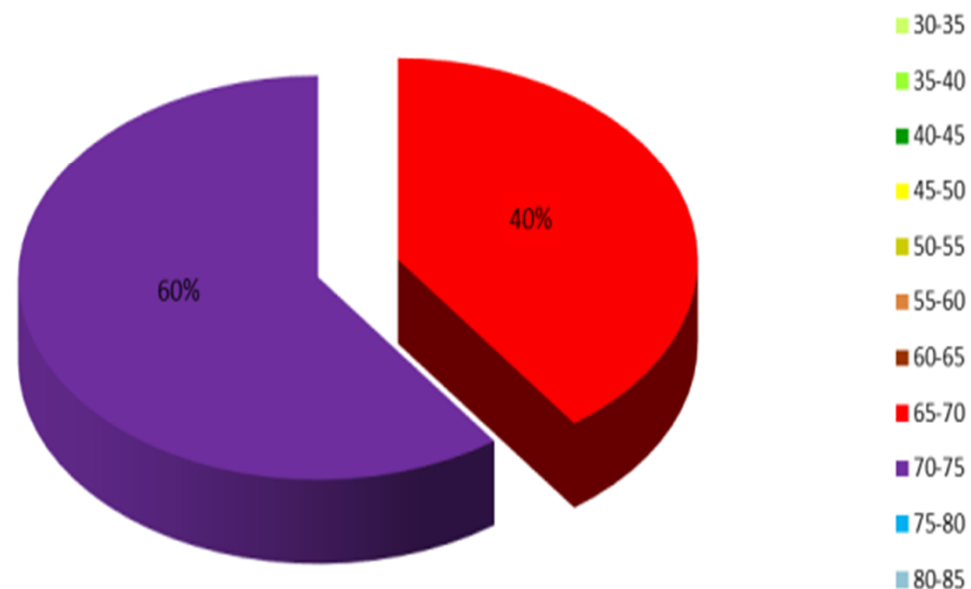
### ÍNDICE DE PRESIÓN SONORA

**MUNICIPIO:** Tumaco. (Ejes de estudio: Comercial, Vial e Industrial)

Población Expuesta	60%	40%
Valor de Ruido Ambiental	70 - 75dB	65 - 70dB

Ruido intermedio restringido  
(Resolución 627 de 2006)

ÍNDICE DE PRESIÓN SONORA CABECERA MUNICIPAL DE TUMACO  
AÑO 2015



## ORDENAMIENTO TERRITORIAL MUNICIPAL

CONCEPTO (POT – PBOT – EOT)	No. Municipios	MUNICIPIOS
Municipios con plan vigente	6	Barbacoas, Francisco Pizarro, La Tola, Olaya Herrera, Roberto Payán, Tumaco
Municipios con plan vencido	1	Magüí
Municipios sin EOT	3	El Charco, Mosquera, Santa Bárbara,
Aplicación Ley 1523/2012 antes del Dcto.1807/14	1	Roberto Payán
Incumplimiento Ley 1523/12 antes del Dcto.1807/14	9	Barbacoas, Francisco Pizarro, La Tola, Olaya Herrera, Roberto Payán, Tumaco, Santa Bárbara, Mosquera, El Charco
Cumplimiento normatividad ordenamiento suelo rural	1	Roberto Payán
Incumplimiento normatividad ordenamiento suelo rural	9	Barbacoas, Francisco Pizarro, La Tola, Olaya Herrera, Roberto Payán, Tumaco, Santa Bárbara, Mosquera, El Charco

## APROVECHAMIENTO FORESTAL Y FAUNA (Período 2011 - 2015)

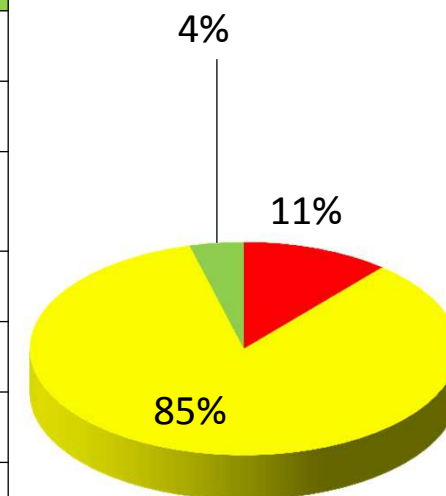
PERMISOS EXPEDIDOS (No.)	AREA PERMISIONADA (ha)	VOLUMEN MADERA MOVILIZADA (M3)	VOLUMEN MADERA DECOMISADA (M3)	ESPECIES DE FAUNA DECOMISADA (No.)
<b>135</b>	<b>20,697</b>	<b>1.513.142</b>	<b>2.044,60</b>	<b>130</b>

## RIESGOS REMOCIÓN EN MASA

MUNICIPIO	Porcentaje de área por nivel de susceptibilidad					
	Muy Baja	Baja	Media	Alta	Muy alta	Nula
<b>Barbacoas</b>	0,5	4,8	77,1	<b>17,0</b>		0,6
El Charco	11,9	33,4	46,5	8,2		
La Tola	49,3	50,7				
Magüí	9,9	39,6	46,0	2,7		1,8
Mosquera	35,8	56,6	7,5			0,1
Olaya Herrera	53,4	43,4	3,2			
Roberto Payán	27,3	27,7	42,9			2,1
<b>Santa Bárbara</b>	15,4	40,2	28,2	<b>16,1</b>		0,1
Tumaco	28,4	26,2	45,3	0,1		
Francisco Pizarro ND						

## CONFLICTO DE USO DEL SUELO

Municipio	Área Total (Ha)	Total Áreas en Conflicto (Ha)	% por municipio	Usos Adecuados o sin Conflicto (Ha)	Áreas con vacíos de información
<b>BARBACOAS</b>	272.040,98	20.742,74	<b>11,63</b>	241.772,21	9.526,03
EL CHARCO	248.053,79	14.035,41	7,87	216.424,55	17.593,83
FRANCISCO PIZARRO	52.226,21	3.425,75	1,92	46.462,24	2.338,22
LA TOLA	41.390,15	2.301,77	1,29	38.843,47	244,91
<b>MAGÜÍ</b>	179.992,53	17.235,82	<b>9,66</b>	162.598,89	157,82
MOSQUERA	76.401,70	2.960,06	1,66	68.564,77	4.876,87
OLAYA HERRERA	99.811,73	7.942,42	4,45	89.454,57	2.414,74
<b>ROBERTO PAYÁN</b>	145.019,87	25.761,19	<b>14,44</b>	115.763,71	3.494,96
SANTA BARBARA	121.941,49	12.482,16	7,00	107.969,13	1.490,21
<b>TUMACO</b>	358.759,44	71.491,24	<b>40,08</b>	264.184,52	23.083,68
<b>TOTAL GENERAL</b>	<b>1.595.637,90</b>	<b>178.378,55</b>	<b>100,00</b>	<b>1.352.038,07</b>	<b>65.221,28</b>



- Área total en conflicto de uso
- Área uso adecuado o sin conflicto
- Área con vacíos de información

## NARIÑO: AREA DE DEFORESTACION PERIODO 1990 - 2010

PERIODO	Área (Ha)
1990-2000	134.742,87
2000 - 2005	140.654,52
2005- 2010	45.393



## RESIDUOS SOLIDOS

MUNICIPIO	RESIDUOS GENERADOS (Ton/año)	RESIDUOS DISPUESTOS ADECUADAMENTE (Ton/año)	RESIDUOS DISPUESTOS INADECUADAMENTE (Ton/AÑO)	RESIDUOS APROVECHADOS (Ton/AÑO)	NOMBRE SITIO DE DISPOSICION FINAL
BARBACOAS	1344	0	1344	0	Relleno Sanitario Barbacoas
EL CHARCO	972	0	972	0	Botadero a Cielo Abierto
FCO PIZARO	576	0	576	0	Botadero a Cielo Abierto
LA TOLA	684	0	684	0	Costado Pista de Aterrizaje
MAGUI PAYAN	240	0	240	0	Botadero a Cielo Abierto
MOSQUERA	54,36	0	54,36	0	Botadero a Cielo Abierto
OLAYA HERRERA	360	360	0	0	Botadero a Cielo Abierto
ROBERTO PAYAN	106,8	0	106,8	0	Relleno Sanitario Robero Payan
SANTA BARBARA ISCUANDE	252	0	252	0	Botadero a Cielo Abierto
TUMACO	28320	27720	0	600	Relleno Sanitario Sector Buchelli
<b>TOTAL</b>	<b>32.909,16</b>	<b>28.080,00</b>	<b>4.229,16</b>	<b>600,00</b>	
<b>PORCENTAJE</b>		<b>85,33</b>	<b>12,85</b>	<b>1,82</b>	

## MINERIA

### TÍTULOS OTORGADOS POR LA AUTORIDAD MINERA SIN AUTORIZACION AMBIENTAL DE CORPONARIÑO

Municipio	Área otorgada (Ha)	Título minero	Número de títulos	Total títulos por municipio	Área Total otorgada municipio (Ha)
Magüí	3.571,30	Metales preciosos	3	11	15.499,47
	2.954,43	Oro, Plata, Platino	2		
	8.021,32	Oro, Plata, otros	4		
	640,61	Oro y asociados	1		
	311,81	Oro y concentraciones	1		
Barbacoas	2.303,89	Metales preciosos	3	6	6.206,15
	3.889,91	Oro, Plata, otros	2		
	12,35	Mat. de construcción	1		
Roberto Payán	3.804,51	Oro, Plata, Platino	2	2	3.804,51

## MINERIA

### ÁREA UTILIZADA PARA LA ACTIVIDAD MINERA DE ACUERDO CON LAS SOLICITUDES DE LEGALIZACIÓN POR MINERÍA TRADICIONAL 2012-2013

Municipio	Mineral	Área Total (Ha)	Solicitudes de legalización por minería tradicional
Barbacoas	Oro, Platino	427,61	52
	Oro y Concentraciones	7.297,35	
	Materiales de construcción	13,50	
	Metales preciosos	358,24	
Magüí	Oro y Concentraciones	1.541,32	9
	Oro y Plata	231,70	
Roberto Payán	Oro y Concentraciones	649,51	2
<b>Total Costa Pacífica</b>		<b>10.519,23</b>	

## EDUCACION AMBIENTAL

CONCEPTO	No. MUNICIPIOS	MUNICIPIOS
MUNICIPIOS CON COMITÉ DE EDUCACION AMBIENTAL MUNICIPAL	8	La Tola, Magui Payan, Mosquera, Olaya Herrera, Fransisco Pizarro, Roberto Payan, Santa Bárbara, Tumaco
MUNICIPIOS SIN COMITÉ DE EDUCACION AMBIENTAL MUNICIPAL	2	Barbacoas, El Charco
MUNICIPIOS CON PLAN DE EDUCACION AMBIENTAL MUNICIPAL FORMULADO	5	La Tola, Fransisco Pizarro, Roberto Payan, Santa Bárbara y Tumaco
MUNICIPIOS SIN PLAN DE EDUCACION AMBIENTAL MUNICIPAL	5	Barbacoas, El Charco, Magui Payan, Mosquera y Olaya Herrera
No. INSTITUCIONES EDUCATIVAS	68	
No. INSTITUCIONES EDUCATIVAS CON PRAE	14	
No. DE PRAES ASESORADOS Y APOYADOS POR LA CORPORACION 2012 - 2015 EN SU COMPONENTE TECNICO	4	Magui, Mosquera, Olaya Herrera y Tumaco

*Muchas gracias*